

Einführung der E-Rechnung ab 2025

Dozentin: Tatjana Kirsch

Rechtsstand: 25. September 2024



DDPGRUPPE

Grundsätzliche Hinweise zur Einführung der E-Rechnung

Warum wird die E-Rechnung eingeführt?

Ab dem 1. Januar 2025 sind Unternehmen verpflichtet, Rechnungen an Geschäftskunden ausschließlich in elektronischer Form auszustellen.

Ziel

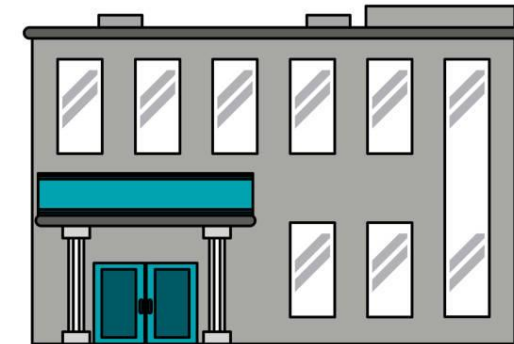
Um Betrugsanfälligkeit der Umsatzsteuer zu bekämpfen (ViDA)

Nutzung in der Zukunft

Meldesystem ab 01.01.2028



Finanzamt



Vorteile:

- Ersatz der ZM-Meldung
- keine mehrfache mehrwertsteuerliche Registrierung in den Mitgliedsstaaten

Wer ist zur E-Rechnung verpflichtet?

Unternehmen für B2B-Umsätze



Vorteile einer E-Rechnung



Effizientere Arbeitsabläufe



Weniger Zeitaufwand



Niedrigere Kosten + optimiertes Cash-Management

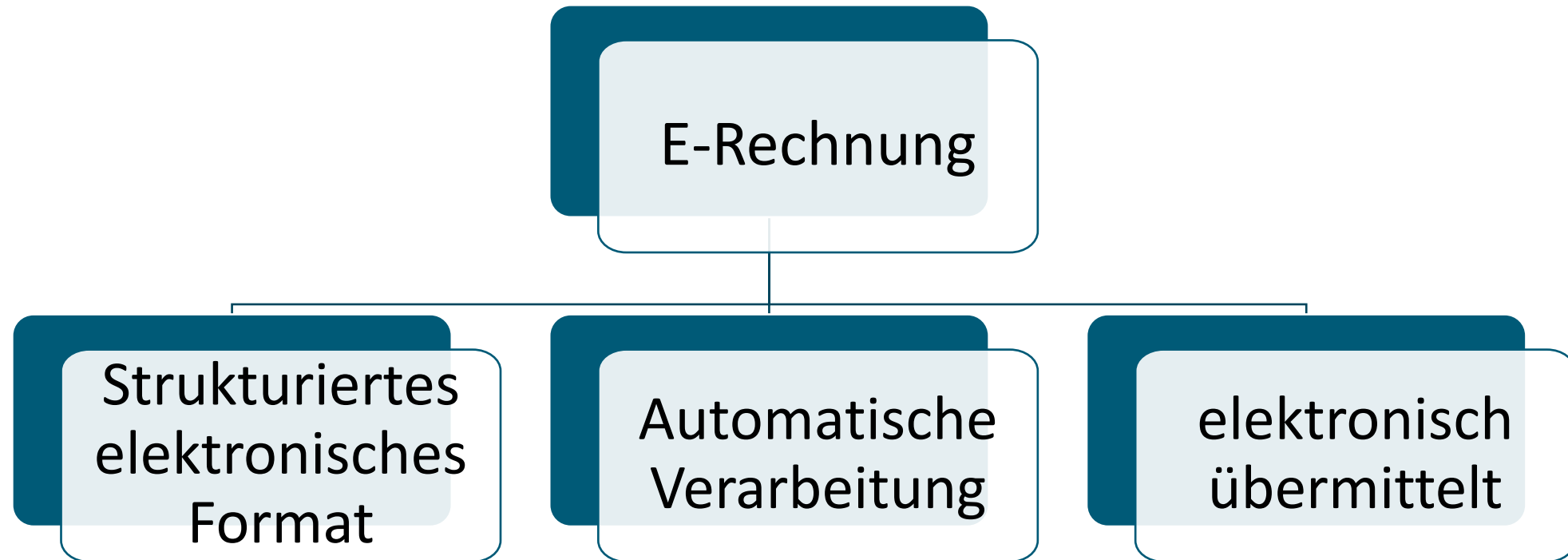


Mehr Transparenz

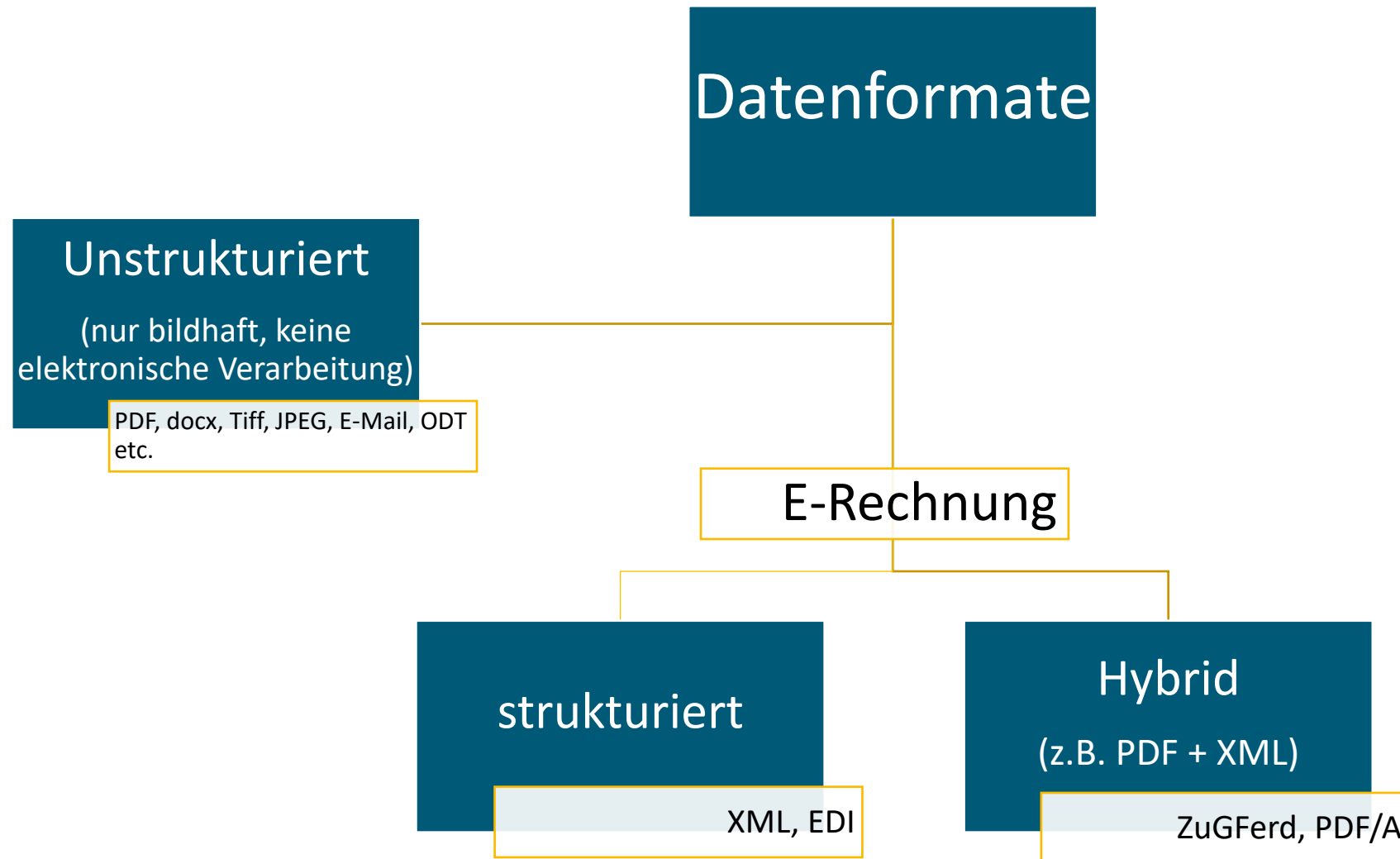


Ressourcenschonend

E-Rechnung: Was ist das?



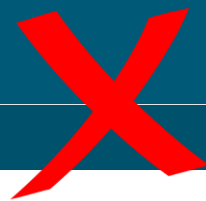
Datenformate



PDF ist keine E-Rechnung



Anderes elektronisches Format z. B. PDF oder Scan		
Kein strukturiertes Format → visuell	Manueller Prozess → Keine automatische Verarbeitung	Elektronisch übermittelt



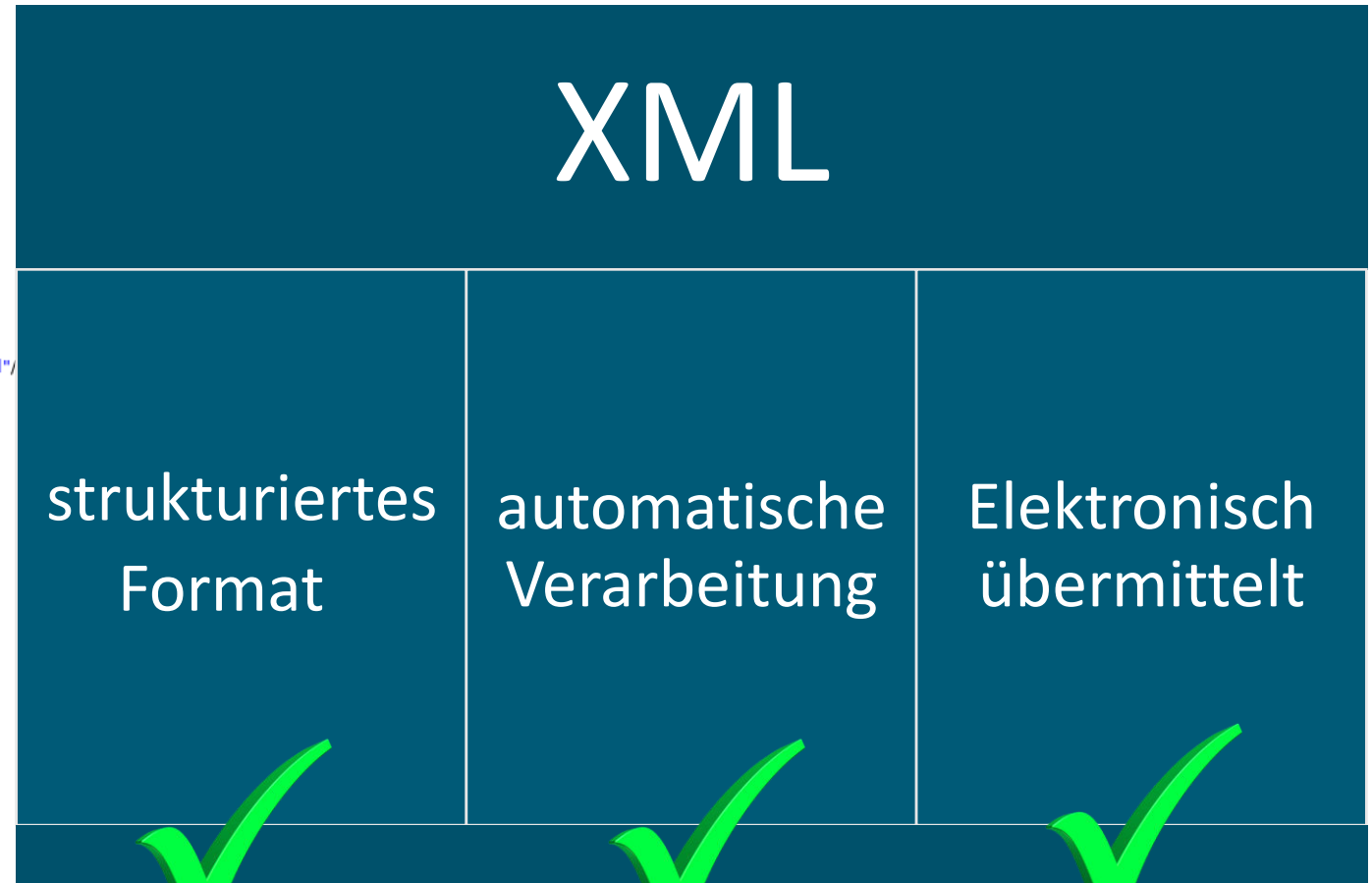
XML-Format

```

- <menu>
- <area text="Welcome" file="index.html">
  <submenuitem text="New in Scribus 1.5" file="readme.html"/>
  <submenuitem text="Specification" file="specs.html"/>
</area>
- <area text="Documentation" file="intro.html">
- <submenuitem text="Introduction" file="documentation.html">
  <submenuitem text="Editorial Notes" file="editorial.html"/>
  <submenuitem text="About the Team" file="about1.html"/>
</submenuitem>
- <submenuitem text="Setup" file="config.html">
  <submenuitem text="Configuring Scribus" file="settings1.html"/>
  <submenuitem text="Hyphenation and Spellchecking" file="hyphenator.html"/>
  <submenuitem text="Font Setup" file="fonts1.html"/>
  <submenuitem text="Fonts in Depth" file="fonts2.html"/>
</submenuitem>
- <submenuitem text="Scribus Basics" file="about2.html">
  <submenuitem text="Quick Start Guide" file="qsg.html"/>
  <submenuitem text="Command Line Reference" file="cli.html"/>
  <submenuitem text="Keyboard Shortcuts" file="keys.html"/>
  <submenuitem text="Mouse Shortcuts" file="mouse.html"/>
  <submenuitem text="Document Information" file="docinfo.html"/>
  <submenuitem text="Working with Frames" file="WwFrames.html"/>
  <submenuitem text="Working with Text" file="WwText.html"/>
  <submenuitem text="Text Properties" file="TextProp.html"/>
  <submenuitem text="Search and Replace" file="SearchReplace.html"/>
  <submenuitem text="Working with Styles" file="WwStyles.html"/>
  <submenuitem text="Working with Images" file="WwImages.html"/>

```

"Dieses Foto" von Unbekannter Autor ist lizenziert gemäß [CC BY-SA](#)



Hybrides ZuGFerD-Format



Mit PDF-Anhang



"Dieses Foto" von Unbekannter Autor ist lizenziert gemäß [CC BY](#)

Hybrides ZuGFerD-Format

```

- <menu>
- <area text="Welcome" file="index.html">
  <submenuitem text="New in Scribus 1.5" file="readme.html"/>
  <submenuitem text="Specification" file="specs.html"/>
</area>
- <area text="Documentation" file="intro.html">
  - <submenuitem text="Introduction" file="documentation.html">
    <submenuitem text="Editorial Notes" file="editorial.html"/>
    <submenuitem text="About the Team" file="about1.html"/>
  </submenuitem>
  - <submenuitem text="Setup" file="config.html">
    <submenuitem text="Configuring Scribus" file="settings1.html"/>
    <submenuitem text="Hyphenation and Spellchecking" file="hyphenator.html"/>
    <submenuitem text="Font Setup" file="fonts1.html"/>
    <submenuitem text="Fonts in Depth" file="fonts2.html"/>
  </submenuitem>
  - <submenuitem text="Scribus Basics" file="about2.html">
    <submenuitem text="Quick Start Guide" file="qsg.html"/>
    <submenuitem text="Command Line Reference" file="cli.html"/>
    <submenuitem text="Keyboard Shortcuts" file="keys.html"/>
    <submenuitem text="Mouse Shortcuts" file="mouse.html"/>
    <submenuitem text="Document Information" file="docinfo.html"/>
    <submenuitem text="Working with Frames" file="WwFrames.html"/>
    <submenuitem text="Working with Text" file="WwText.html"/>
    <submenuitem text="Text Properties" file="TextProp.html"/>
    <submenuitem text="Search and Replace" file="SearchReplace.html"/>
    <submenuitem text="Working with Styles" file="WwStyles.html"/>
    <submenuitem text="Working with Images" file="WwImages.html"/>
  </submenuitem>
</area>

```

"Dieses Foto" von Unbekannter Autor ist lizenziert gemäß [CC BY-SA](#)

ZuGFerD

strukturiertes
Format

+

visuelle
Ansicht in
PDF



automatische
Verarbeitung



Elektronisch
übermittelt



Zeitverlauf



Vorsicht Vorsteuerabzug

Voraussetzung Vorsteuerabzug: Besitz einer Rechnung nach §§14, 14a UStG

Entwurf BMF-Schreiben ab 01.01.2025 vom 13.06.2024

- Eine sonstige Rechnung erfüllt nicht die Anforderungen an eine ordnungsgemäße Rechnung
- Nicht mehr zum Vorsteuerabzug berechtigt

Empfang + Archivierung von E-Rechnung für Vorsteuerabzug

Ausnahmen



- Kleinbetragsrechnungen (bis € 250)



- Fahrausweise

als sonstige Rechnung (Papier, PDF etc.)



DDPGRUPPE

Umstellung des Rechnungseingangs und Rechnungsausgangs

Prozesse neu überdenken

Analyse der aktuellen Prozesse (Rechnungsprüfung / Buchen / Zahlen)

Kommunikation mit den Mitarbeitern

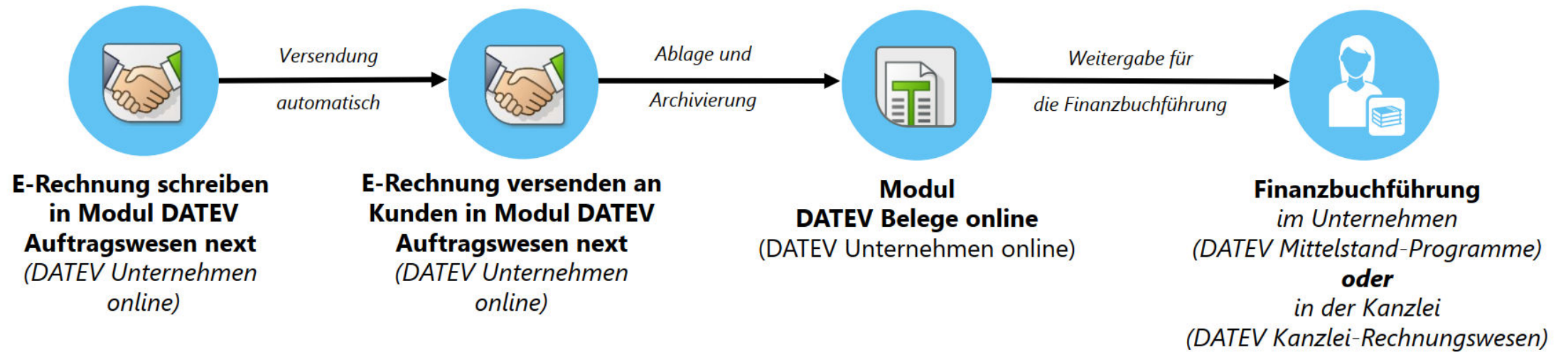
Auswahl der Programme (Faktura – Selbstbucher – ERP-Programm)

Lieferanten und Kunden über die E-Rechnungspflicht informieren

Rechnungsformat (x-Rechnung – ZuGFerd?)

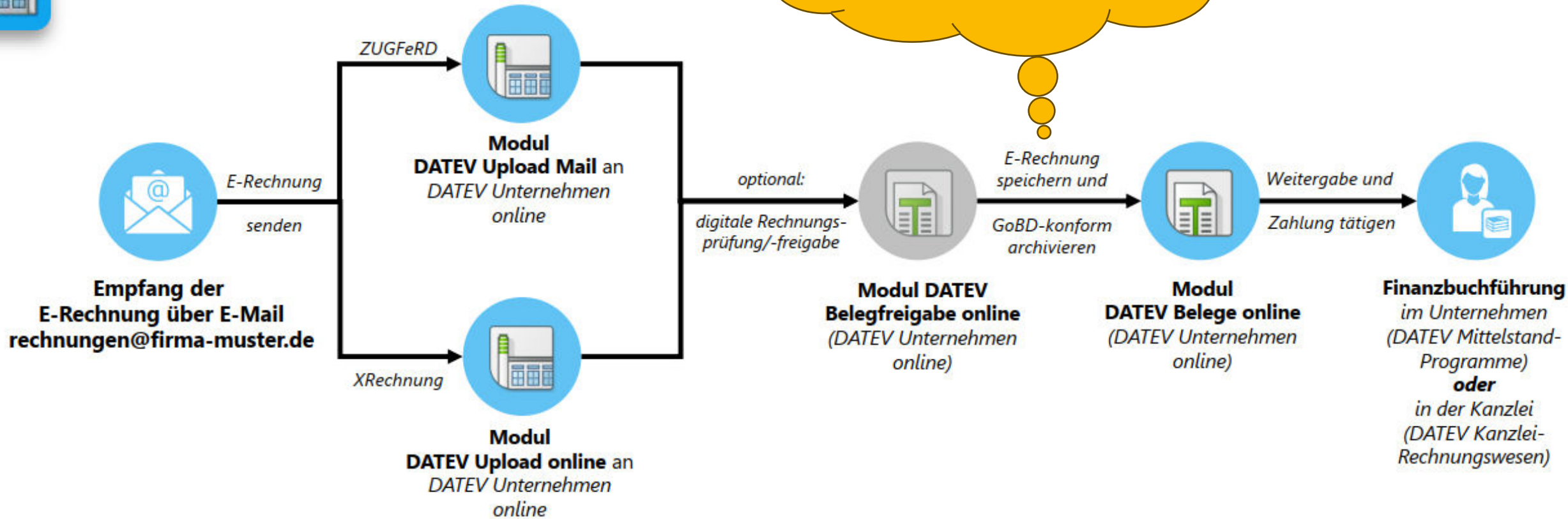
Technische Umsetzung klären

Versand von E-Rechnungen



Quelle: DATEV

Empfang von E-Rechnungen



DATEV Zusatzmodule zu Unternehmen online

Quelle: DATEV

Grundsätze für die Aufbewahrung

Gewährleistung von

Echtheit

Unver-
sehrtheit
des Inhalts

Lesbarkeit

Zeitgerecht

Digital

Rechnungs-
eingangs-
prüfung

Daten-
zugriff

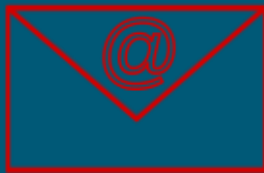
Dokumen-
tation

während Aufbewahrungspflicht 10 Jahre

Grundsätze für die Aufbewahrung

Echtheit

Ursprungsformat (z. B. msg)
Ausnahme: E-Mail kein Inhalt



Unversehrtheit des Inhalts

DMS
Systemwechsel unschädlich
Veränderungen kenntlich



Lesbarkeit

Sichtprüfung (Viewer für
Rechnung)
für Betriebsprüfer



Visualisierungstool für elektronische Rechnungen



Quba 1.4.0

Quba ist ein Rechnungsanzeigeprogramm, das Peppol-, CII-, UBL-, XRechnung- und Factur-X/ZUGFeRD-Dateien unterstützt.

Grundsätze für die Aufbewahrung

Zeitgerecht

Bar täglich
Unbar in 10 Tagen



Digital

Scan muss 100% bildlich
übereinstimmen



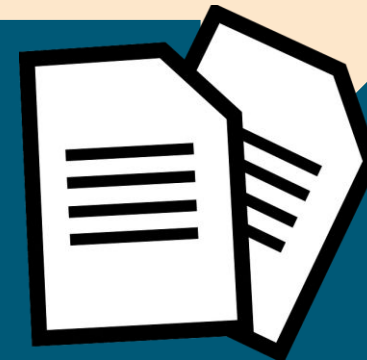
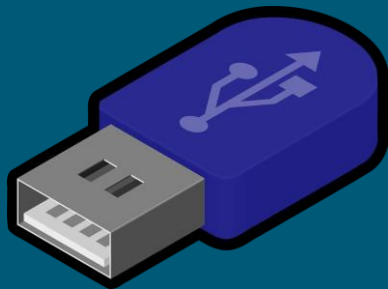
Rechnungs- eingangs- prüfung



Grundsätze für die Aufbewahrung

Datenzugriff
bei Prüfung

Dokumentation



Sie haben Fragen?



Tatjana Kirsch
Wirtschaftsprüferin | Steuerberaterin

Tel.: 0261 – 4066-122

E-Mail: tatjana.kirsch@hlb-ddp.de



WE ARE AN INDEPENDENT MEMBER OF
**THE GLOBAL AUDIT, TAX
AND ADVISORY NETWORK**